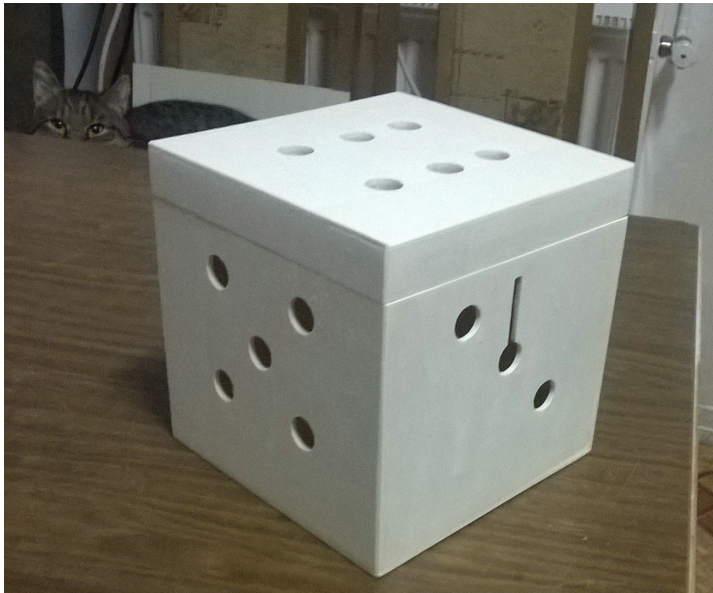


KOCKICA ZA ŠTEDNJU

M1:1



Kockica za štednju modelarski je uradak za koji Vam je potrebno šest šperploča A4 formata i debljine 3mm. Važno je pri radu precizno oblikovanje pozicija kako bi pri lijepljenju spojevi bili uredni i kvalitetni. Sastoji se od dva osnovna dijela: posuda i poklopac, no kada ih spojite postaju cjelina.

U koliko uspijete napuniti kockicu, a sitni novci ne dolaze u obzir, mislim da ćete biti zadovoljni količinom uštede. Kockica može poslužiti i za druge namjene, no prije svega ona će biti modelarski ukras Vašeg stola. U koliko želite kockicu koristiti duže vrijeme, zaštitite je akrilnim bojama po želji. Ako želite kockicu nekome pokloniti, vodite računa o izboru boja.

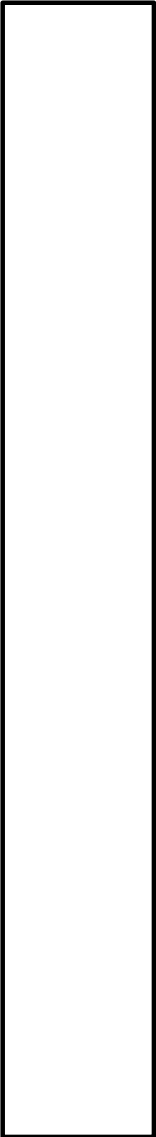
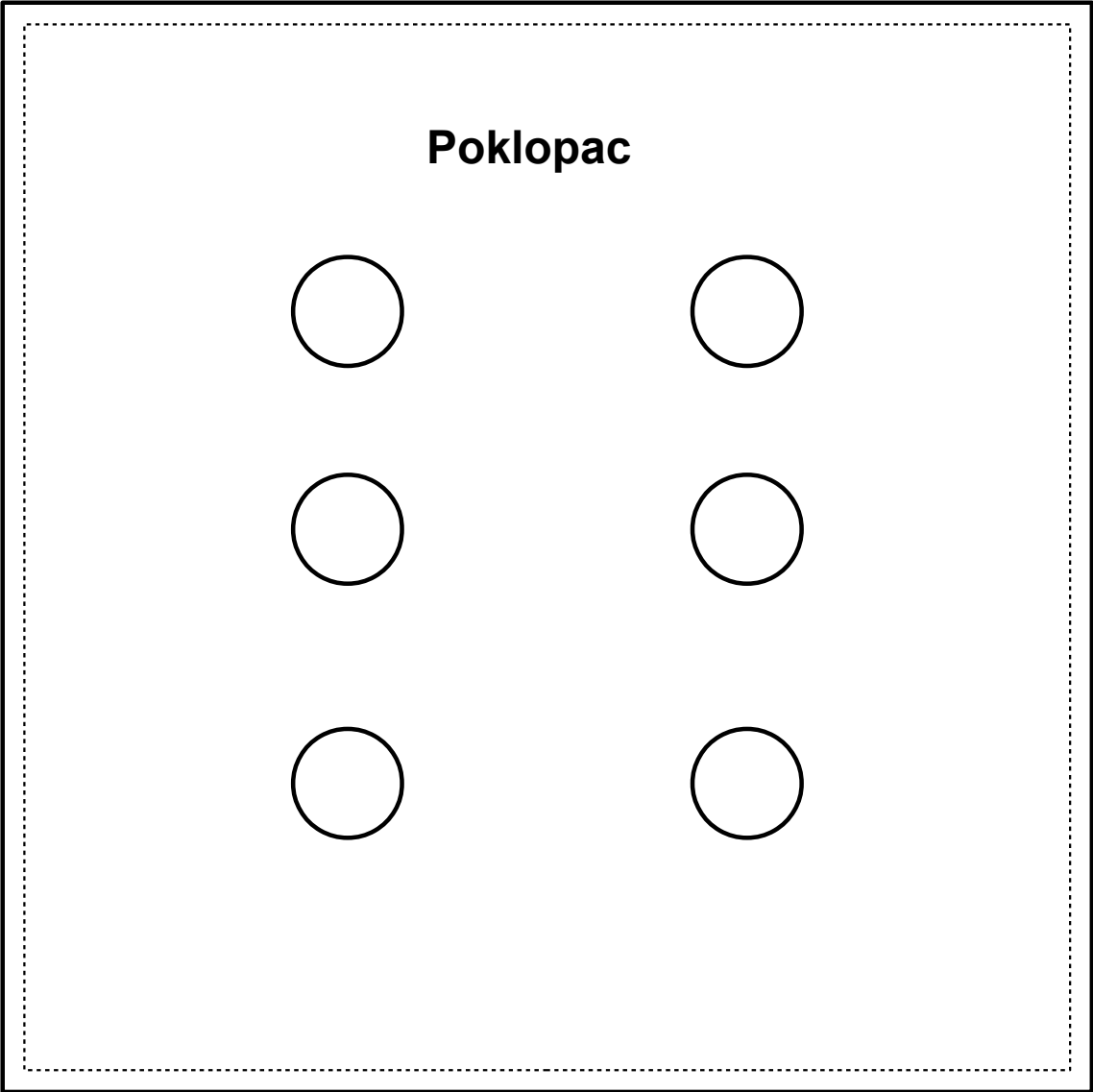
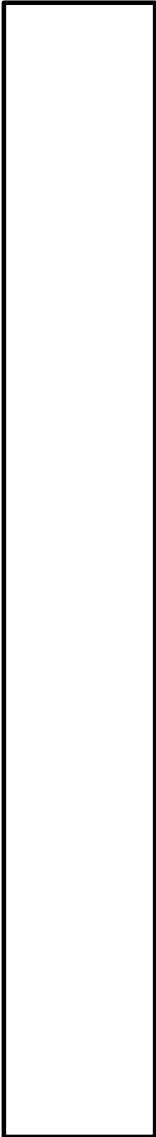


Pozicije kockice:

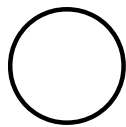
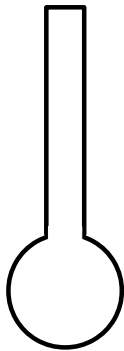
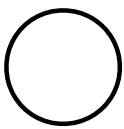
1. Poklopac
2. Stranice
3. Dno kockice

Na šperploču pažljivo postavite samoljepljivi papir sa crtežima pozicija. Piljenjem oblikujte pozicije, a zatim ih brušenjem doradite i prilagodite prije lijepljenja. Pri spajanju poklopca lijepite dio sa šest rupa na donji dio poklopca, a nakon lijepljenja piljenjem oblikujte rupe kroz obje pozicije. Nakon brušenja lijepite dvije bočne strane, a pomoću njih odredite položaj vanjskog dijela poklopca. Nakon toga lijepite druge dvije bočne strane i dodatak za zatvaranje kockice.

Kod broja jedan sličan je postupak, lijepite dno u cjelinu, pilite rupu kroz spojene šperploče, a zatim spajate dvije stranice posude. Na rubu stranica posude spajate lijepljenjem poziciju koja ima utor za zatvaranje kockice. Pazite na položaj rupica, nasuprotne imaju zbroj sedam. Uradak još jednom brusite finim brusnim papirom i bojajte. Uživajte u radu!

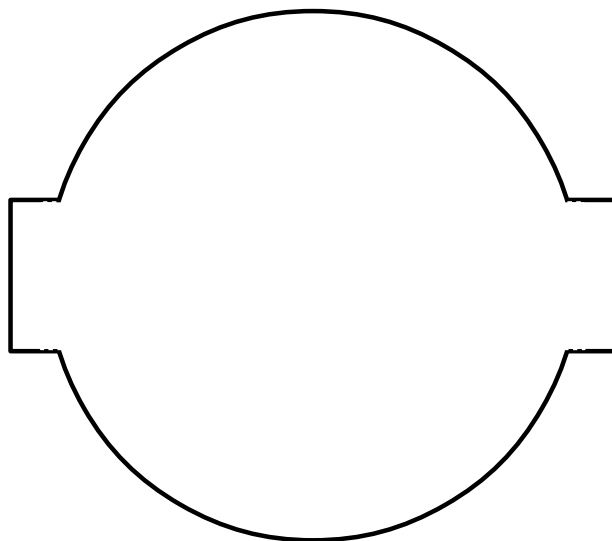
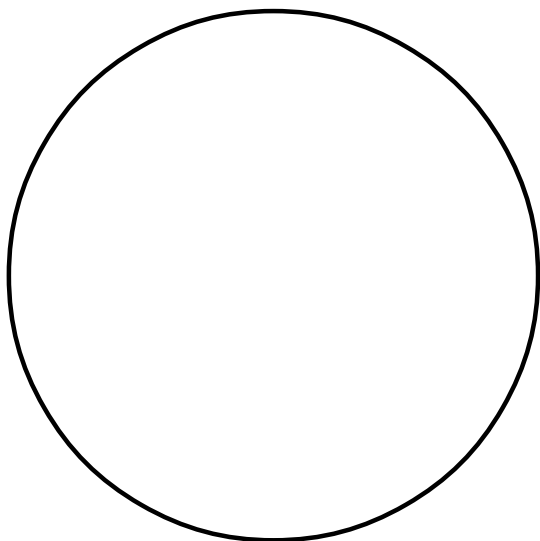
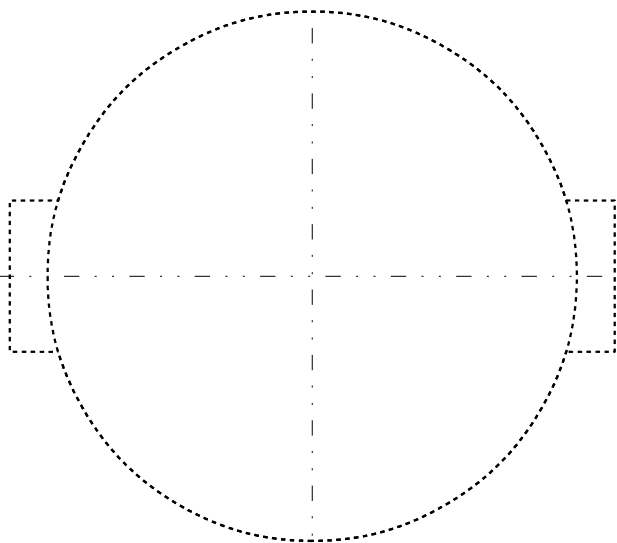


Il dio poklopca

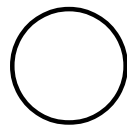
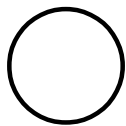
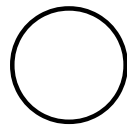
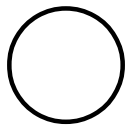
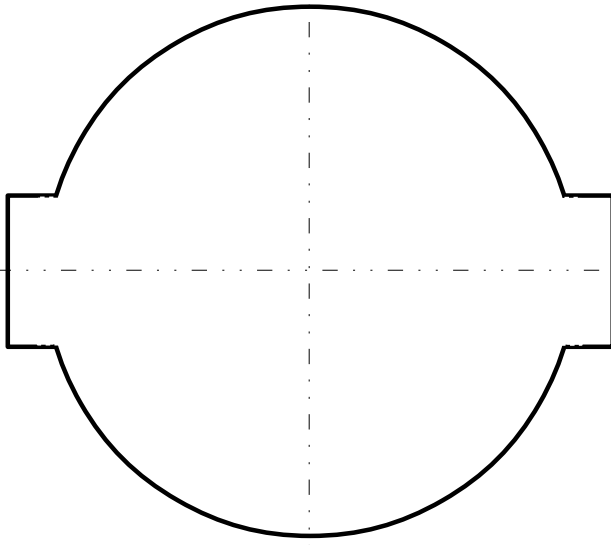


Stranica posude

Vanjski dio poklopca

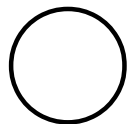
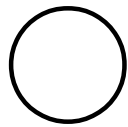
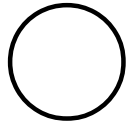


Gornji dio posude



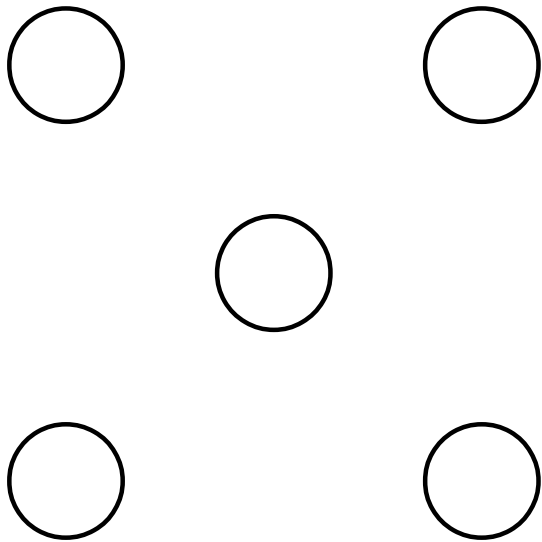
Stranica posude

Dno posude



Stranica posude

Dno posude II dio



Stranica posude