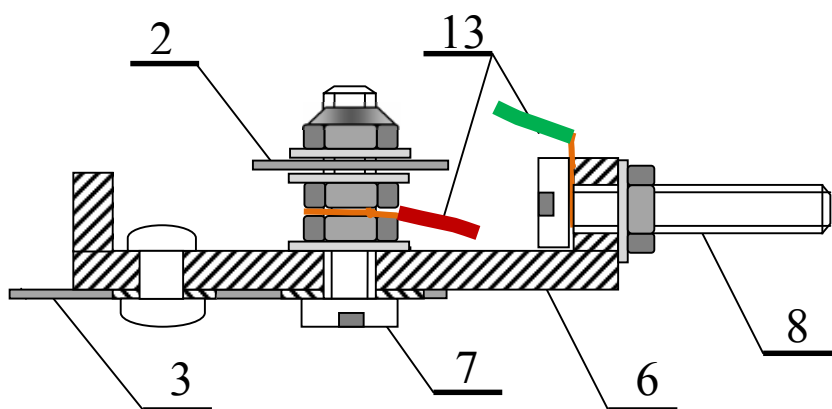
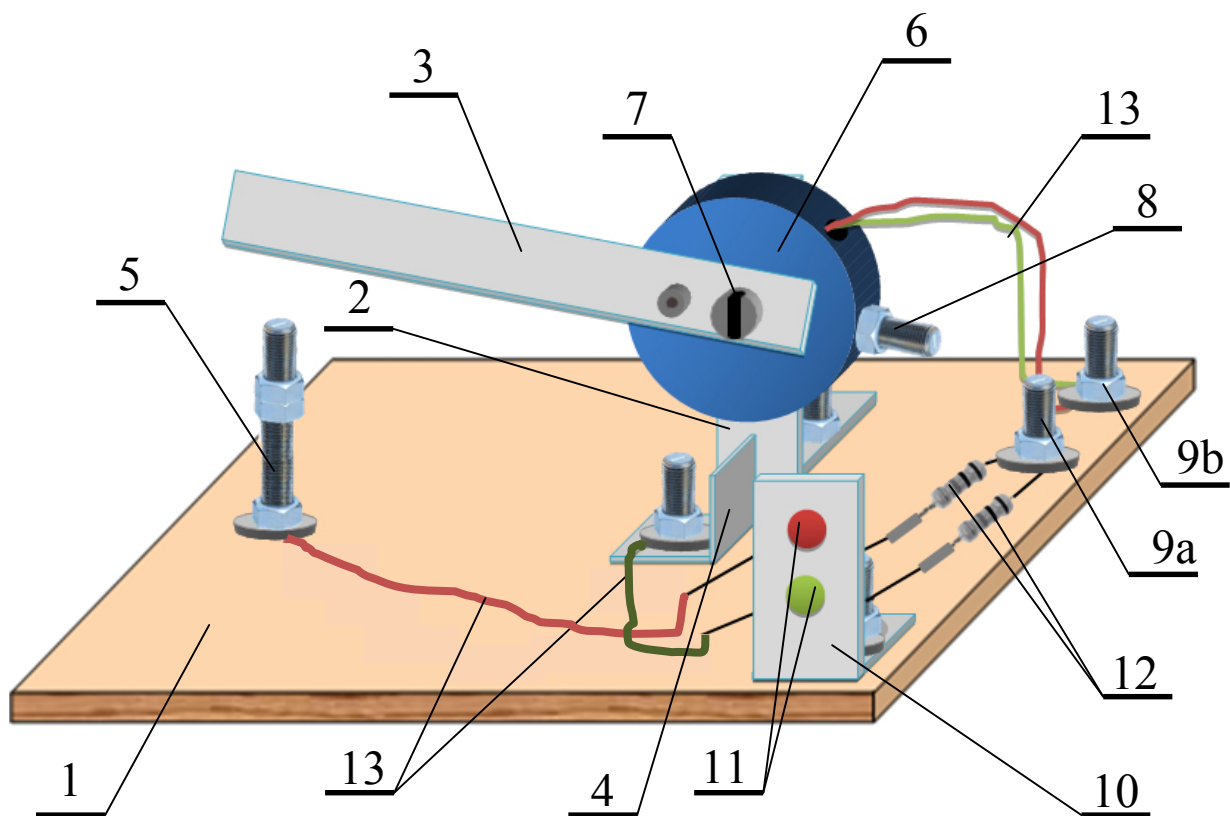
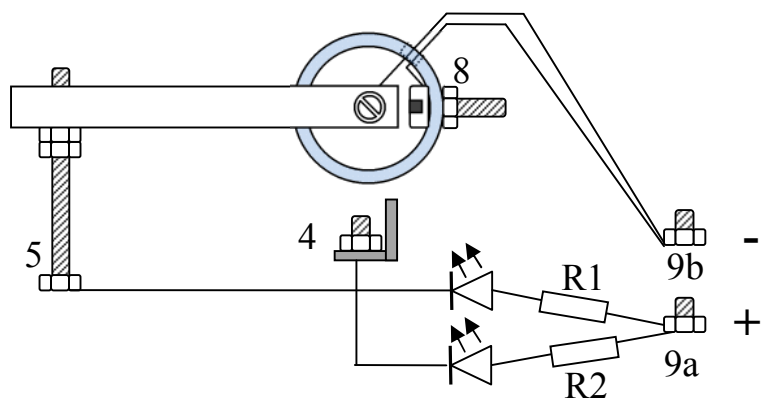


SASTAVNI CRTEŽ



okretni dio brklje s kontaktima-presjek tlocrt

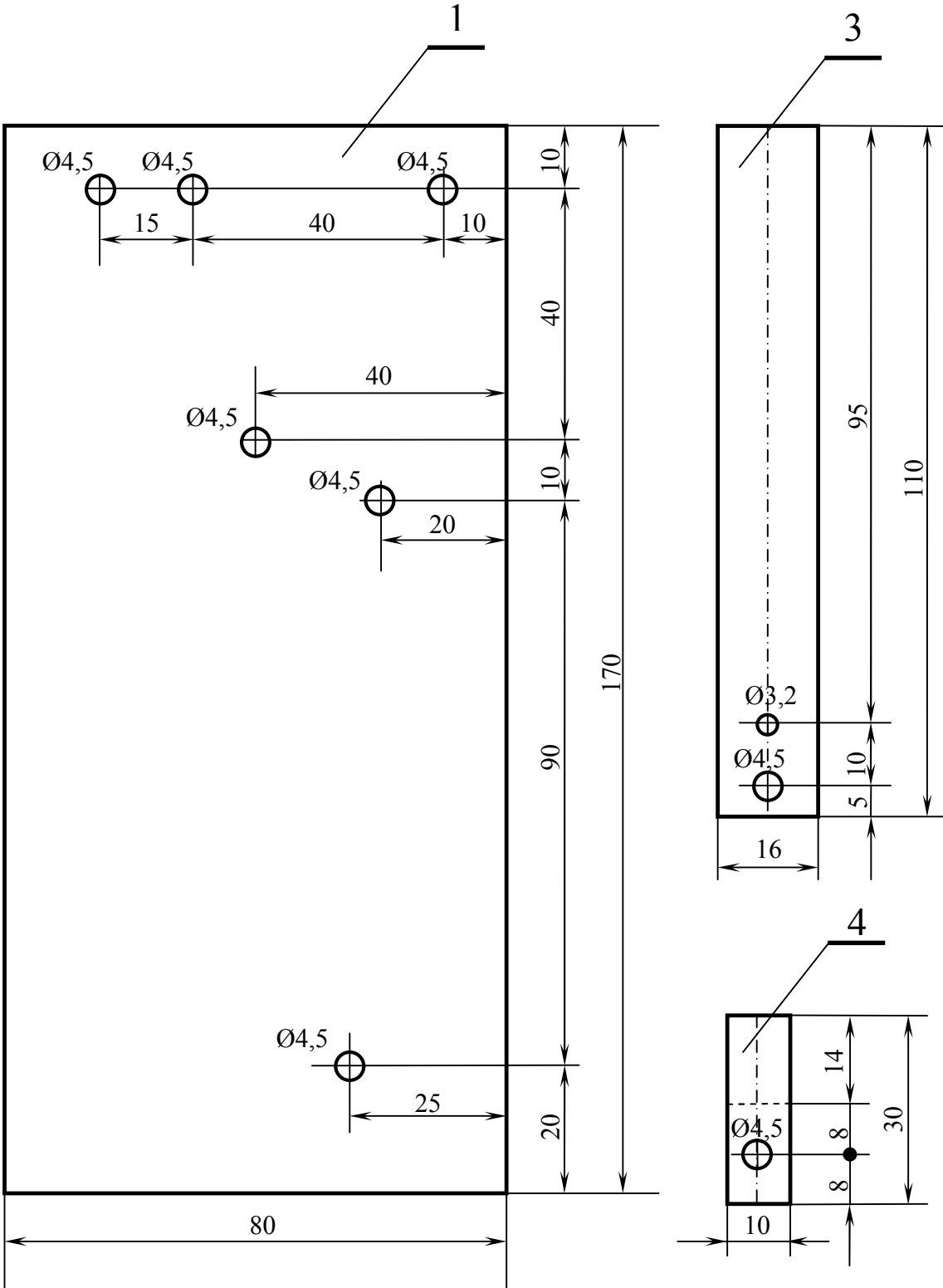


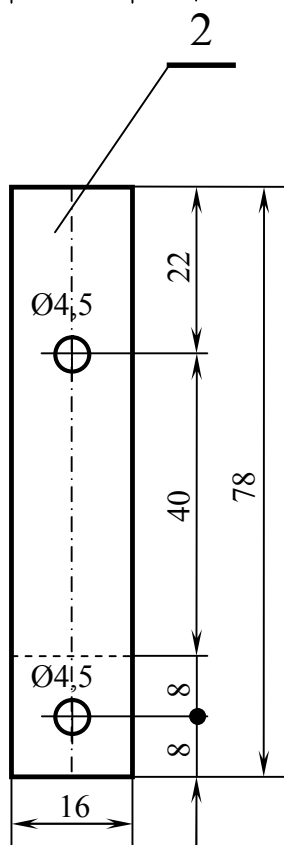
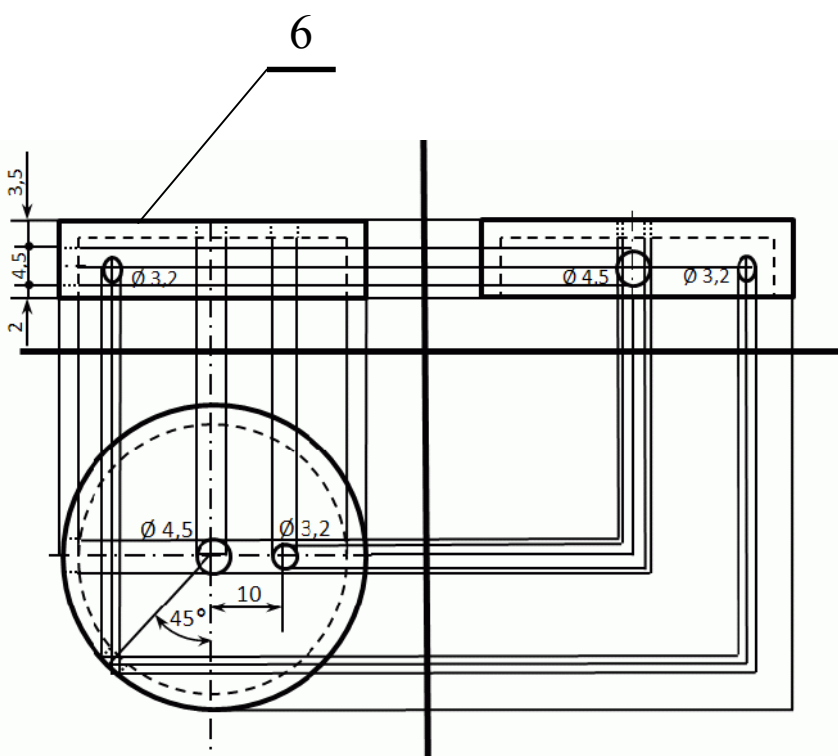
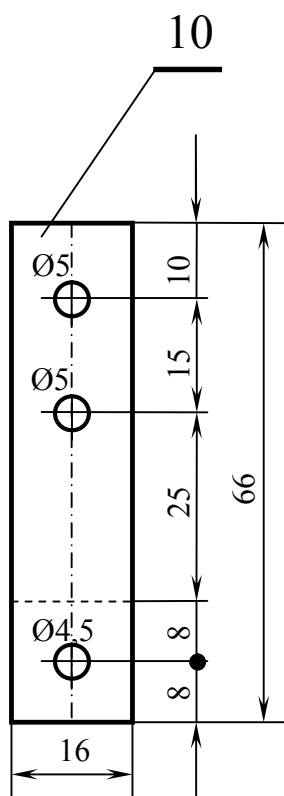
shema spajanja

- 4,5 V DC

+ R1=R2=270 Ω

RADIONIČKI CRTEŽ





| R.br. | Naziv | Kom. | Materijal | Dimenzije |
|-------|---------------------------------|-------------------------------------|--|---------------------------|
| 13. | Spojni vodič | 4 | bakreni izolirani vodič | 0,6 mm cca. 70 cm duljine |
| 12. | Otpornik | 2 | ----- | 270 Ω, 0,5 W |
| 11. | Signalno svjetlo | 2 | LED-crvena i zelena | Ø 5 |
| 10. | Nosač semafora | 1 | pleksiglas | 20 x 66 x 3 (mm) |
| 9. | Spojni kontakt | 2 | čelični vijak, 1 podloška i 1 obična matica | vijak M4x16 matica M4 |
| 8. | Kontakt zelenog svjetla-mobilni | 1 | čelični vijak, 1 podloška i 1 obična matica | vijak M4x16 matica M4 |
| 7. | Osovina okretnog dijela | 1 | čelični vijak, 3 podloške, 1 samozatezna i 2 obične matice | vijak M4x20 matice M4 |
| 6. | Okretni dio | 1 | plastični čep | Ø 40 x 10 (mm) |
| 5. | Kontakt crvenog svjetla | 1 | čelični vijak, podloška i 3 matice | vijak M4x50 matice M4 |
| 4. | Kontakt zelenog svjetla-fiksni | 1 | pocinčani čelični lim | 30 x 10 x 0,5 (mm) |
| 3. | Ručica brklje | 1 | pocinčani čelični lim | 110 x 16 x 0,5 (mm) |
| 2. | Nosač okretnog dijela | 1 | pocinčani čelični lim | 78 x 16 x 0,5 (mm) |
| 1. | Podloga | 1 | drvena ploča | 170 x 80 x 7 (mm) |
| M 1:1 | | BRKLJA SA SVJETLOSNO SIGNALIZACIJOM | | 25.11.2010. |